

Adaptación al cambio climático y mejora de la sostenibilidad mediante la selección genética por resiliencia y la alimentación en cunicultura

Entidad Líder-
Coordinadora:



UNIVERSITAT
Miguel Hernández

Contacto: mariluz.garcia@umh.es

Otras entidades
socias o
participantes

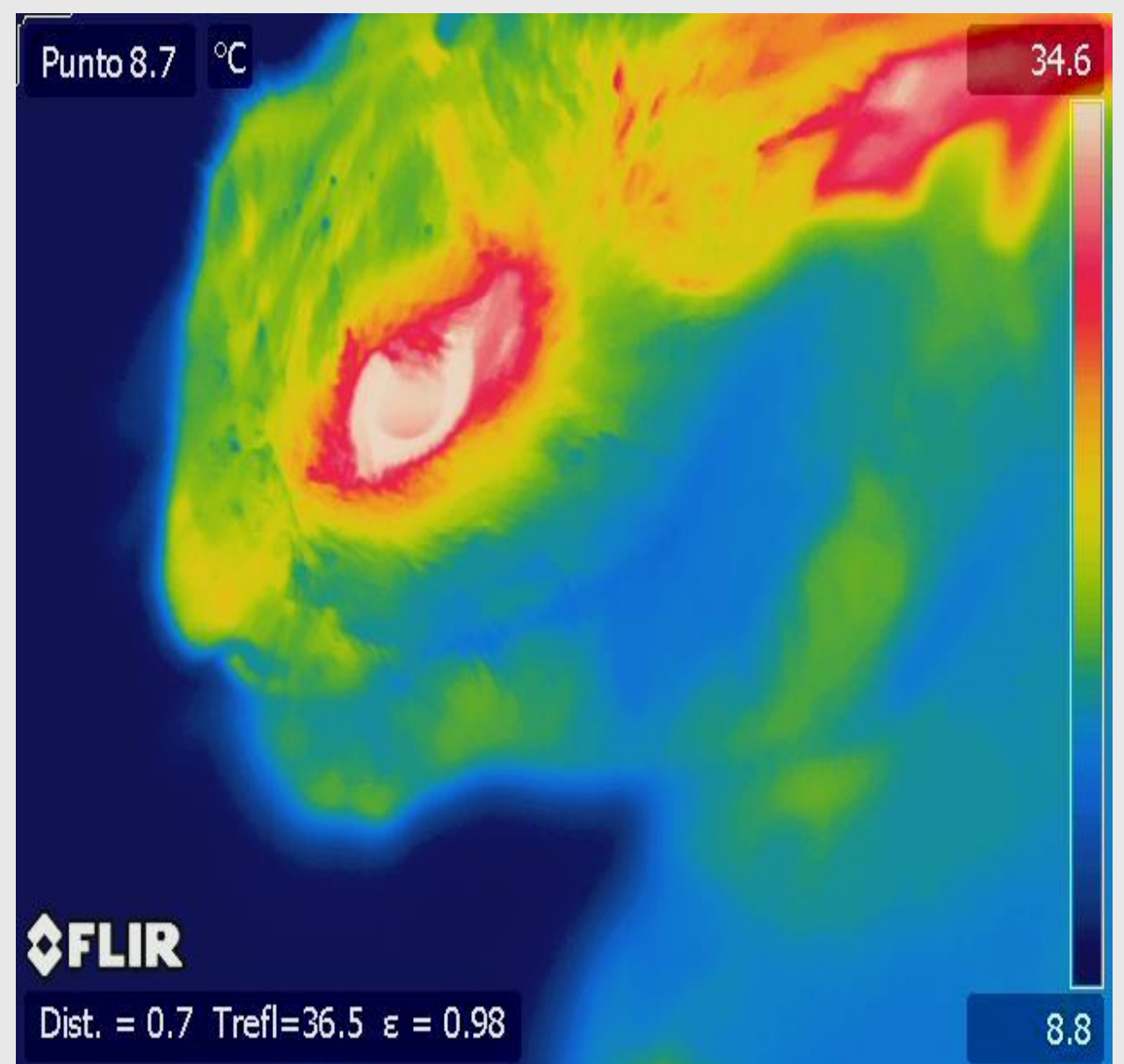


UNIVERSITAT
POLITÈCNICA
DE VALÈNCIA



RETO

Mejorar la resiliencia de dos líneas maternas de conejo frente al estrés térmico, aportando soluciones al cambio climático mediante estrategias alimentarias y la caracterización de la microbiota intestinal.



RESULTADOS CONSEGUIDOS

- Los machos de conejo procedentes de la selección por resiliencia presentan una mejor respuesta térmica frente a las altas temperaturas, una mayor resistencia frente al estrés agudo y crónico y una mayor calidad espermática.
- Las hembras de conejo seleccionadas por alta longevidad presentan una mejor respuesta térmica frente a las altas temperaturas, una mayor resistencia frente al estrés agudo y crónico y una mayor riqueza en la microbiota intestinal en condiciones de confort térmico.
- Disponer de 2 líneas genéticas comerciales de conejo adaptadas al estrés térmico.